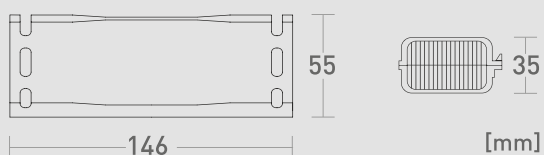


# SHARK® GEL INSULATED JOINTS

SIZE  
**3**

- Conforme à Norma para juntas baixa tensão 0,6/1 kV (CEI EN 50393)
- Auto-extinguível (conforme a EN 60695-2-11)
- Baixa emissão de fumaça e gases tóxicos (conforme a CEI-20-37/2-1 e CEI 20-37/4)
- Grau de proteção: equivalente a IPX8 (CEI EN 60529) testado sob um metro de água (CEI EN 50393 par. 8.6.3)
- Temperatura de trabalho: da -20 a +90 °C
- Conforme à diretiva 2011/65/UE (RoHS 2)



## Aplicações

- Instalação enterrada
- Instalação aérea
- Instalação em dutos

## Vantagens

- Pronto para usar
- Re-acessível
- Nenhuma resina e nenhum gel a colar
- Operacionalidade imediata
- Ótimo isolamento elétrico
- Boa resistência mecânica
- Nenhum acesso accidental às partes em tensão
- Sem vencimento

SIZE  
**3**



# Shark 506



cod. SH0506



Veja o vídeo

Junta em gel  
Conexão em linha  
Cabos penta-polares  
Conector de bornes penta-polar isolado incluso

- Duplo isolamento

## Conteúdo do kit

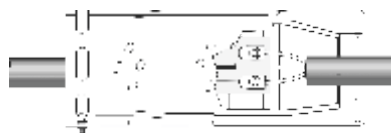
- Junta com gel - size 3
- Conector de bornes penta-polar isolada e chavinha sextavada de aperto
- Braçadeiras
- Instruções de montagem

## Tabela de utilização

### Conexão em linha

Número máx de pólos	Seção dos condutores (mm <sup>2</sup> )	
	min	máx
	1,5	6

Disponível, sob encomenda, com conector de bornes com conectores em alumínio estanhado, para conexões cobre-cobre, alumínio-alumínio e cobre-alumínio



Junção em linha de cabo penta-polar com conector de bornes isolado